



COMUNE di
VIONE

provincia di Brescia

PIANO DI GOVERNO DEL TERRITORIO

PIANO DEI SERVIZI

ing. Mauro Testini - *Sindaco*
dott. Onofrio Caforio - *Segretario comunale*
arch. Giovanni Cigognetti - *Progettista*

arch. Lucia Massioli - *collaboratore*
Livio Cassa - *grafica*

RETI TECNOLOGICHE

STATO DI FATTO
IN CORSO DI ESECUZIONE
IN PROGETTO

allegato: **RT**

fase: APPROVAZIONE

data: marzo 2013

aggiornamenti:

ADOZIONE:	<i>Delibera consigliare</i>	<i>n. 10</i>	<i>del 24 aprile 2013</i>
ESAME OSSERVAZIONI:	<i>Delibera consigliare</i>	<i>n. 42</i>	<i>del 13 dicembre 2013</i>
APPROVAZIONE:	<i>Delibera consigliare</i>	<i>n. 42</i>	<i>del 13 dicembre 2013</i>

Studio associato arch. Giovanni Cigognetti • arch. Michele Piccardi • ing. Clara Vitale • Lonato d/G (Bs)
località San Polo • tel. 030-9913807 • fax 030-9913682 • e-mail studio@cipivi.it

Tutti i diritti di riproduzione e rielaborazione sono riservati.

STATO DI FATTO

RETI TECNOLOGICHE (RT) - STATO DI FATTO

ID	NOME SERVIZIO	GIUDIZIO QUALITATIVO SUGLI SPAZI	NECESSITA' DI INTERVENTI	COSTO TOT NECESSITA' INTERVENTI [€]	POTENZIALITA' E PREVISIONI	COSTO TOT POTENZIALITA' E PREVISIONI [€]
1	Cabina elettrica					
2	Cabina elettrica					
3	Serbatoio propano					



Cabina elettrica

Indirizzo via Adamello - Stadolina

Categoria Piano dei Servizi SP6

PROPRIETA'

Pubblico

Privato soggetto privato

Soggezione

FUNZIONE

Categoria impianti tecnologici

Tipologia cabina elettrica

Funzione secondaria

Funzione accessoria

DATI DIMENSIONALI

Sup.catastale non determinata

Sup. reale 38 mq

S.l.p. 20 mq

Sup. pert. esterna 18 mq

Sup. totale 38 mq

BACINO DI UTENZA

comunale

(mq)

VINCOLI PAESAGGISTICI

VINCOLI AMMINISTRATIVI

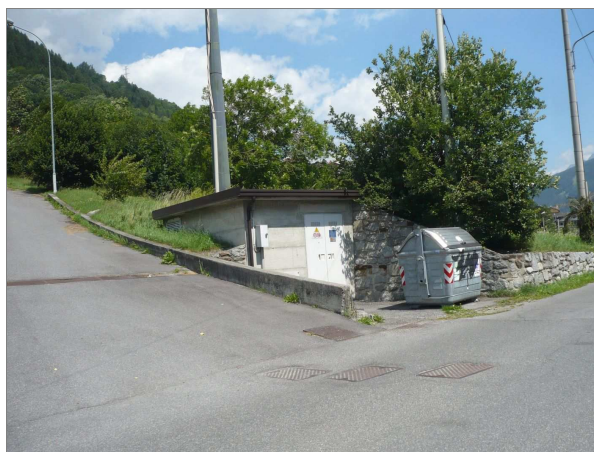
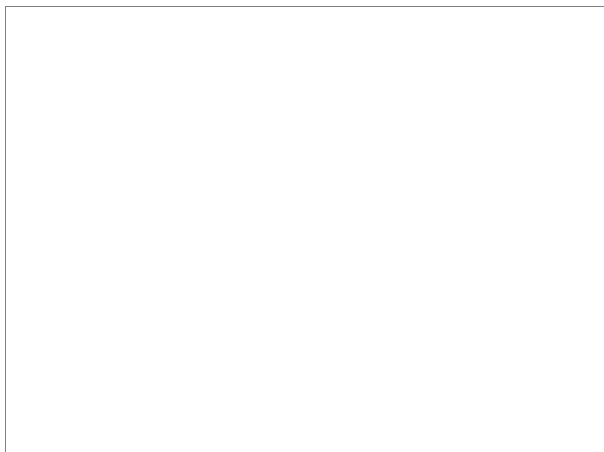
FATTIBILITA' GEOLOGICA

classe 2

ZONIZZAZIONE ACUSTICA

classe III

PIANO PROTEZIONE CIVILE





NECESSITA' INTERVENTI - POTENZIALITA' E PREVISIONI

--

Costo totale necessità interventi [€]

Costo totale potenzialità e previsioni [€]



Comune di
Vione
Provincia di Brescia

CABINA ELETTRICA

via Adamello - Stadolina

STATO DI FATTO

RT 1

studio associato arch. G. Cigognetti - arch. M. Piccardi - ing. C. Vitale - località S.Polo - Lonato d/G (BS)

Superficie catastale: non determinata

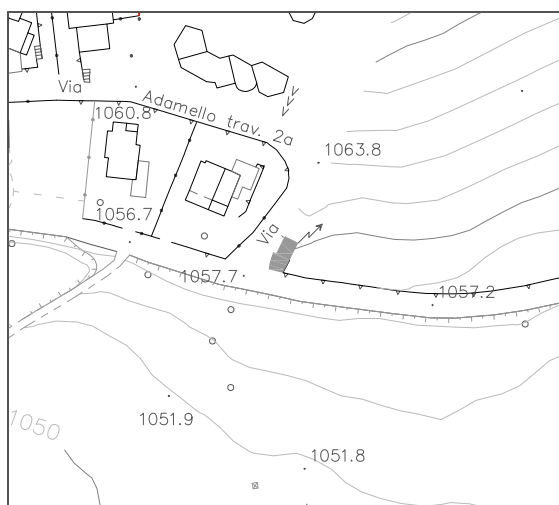
Superficie adibita a cabina elettrica: 20 mq

Superficie pertinenziale esterna: 18 mq

Superficie totale: 38 mq



Estratto mappa catastale foglio n. 29 scala 1:2000



Estratto aerofotogrammetrico scala 1:2000

LEGENDA



cabina elettrica



Comune di
Vione
Provincia di Brescia

PIANO DEI SERVIZI

STATO DI FATTO

RT **2**

luglio 2012

studio associato arch. G.Cigognetti - arch. M. Piccardi - ing.C. Vitale - località S.Polo - Lonato d/G (Bs)

Cabina elettrica

Indirizzo via Gavero - Vione

Categoria Piano dei Servizi SP6

PROPRIETA'

Pubblico

Privato soggetto privato

Soggezione

FUNZIONE

Categoria impianti tecnologici

Tipologia cabina elettrica

Funzione secondaria

Funzione accessoria

DATI DIMENSIONALI

Sup.catastale non determinata

Sup. reale 51 mq

S.l.p. 19 mq

Sup. pert. esterna 32 mq

Sup. totale 51 mq

BACINO DI UTENZA

comunale

VINCOLI PAESAGGISTICI

VINCOLI AMMINISTRATIVI

parte in vincolo idrogeologico

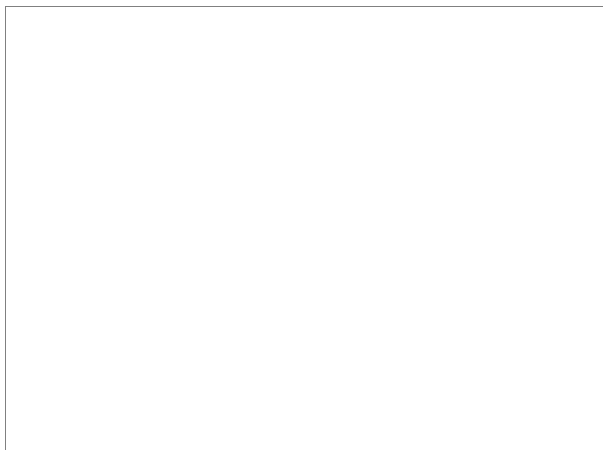
FATTIBILITA' GEOLOGICA

classe 3

ZONIZZAZIONE ACUSTICA

classe II

PIANO PROTEZIONE CIVILE





NECESSITA' INTERVENTI - POTENZIALITA' E PREVISIONI

--

Costo totale necessità interventi [€]

Costo totale potenzialità e previsioni [€]



Comune di
Vione
Provincia di Brescia

CABINA ELETTRICA

Vione, via Gavero

RT 2

STATO DI FATTO

studio associato arch. G. Cigognetti - arch. M. Piccardi - ing. C. Vitale - località S.Polo - Lonato d/G (BS)

Superficie catastale: non determinata

Superficie adibita a cabina: 19 mq

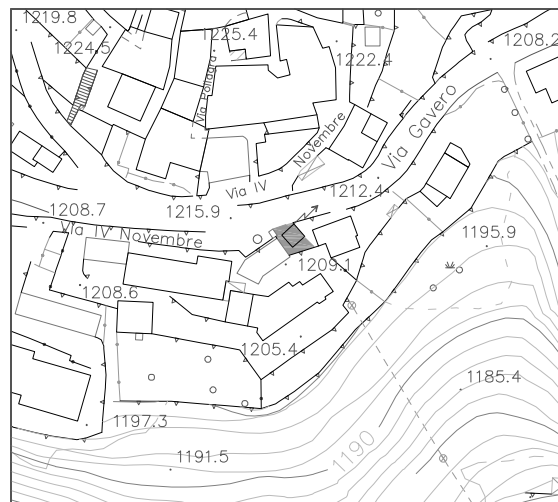
Superficie pertinenziale esterna: 32 mq

Superficie totale: 51 mq



Estratto mappa catastale foglio n. 26

scala 1:2000



Estratto aerofotogrammetrico

scala 1:2000

LEGENDA



cabina elettrica



Serbatoio propano

Indirizzo via Adamello trav.1 - Stadolina

Categoria Piano dei Servizi SP6

PROPRIETA'

Pubblico terreno (ente comunale)

Privato impianto (soggetto privato)

Soggezione

FUNZIONE

Categoria impianti tecnologici

Tipologia cabina propano

Funzione secondaria

Funzione accessoria

DATI DIMENSIONALI

Sup.catastale non determinata

Sup. reale 58 mq

S.l.p.

Sup. pert. esterna

Sup. totale 58 mq

BACINO DI UTENZA

comunale

(mq)

VINCOLI PAESAGGISTICI

VINCOLI AMMINISTRATIVI

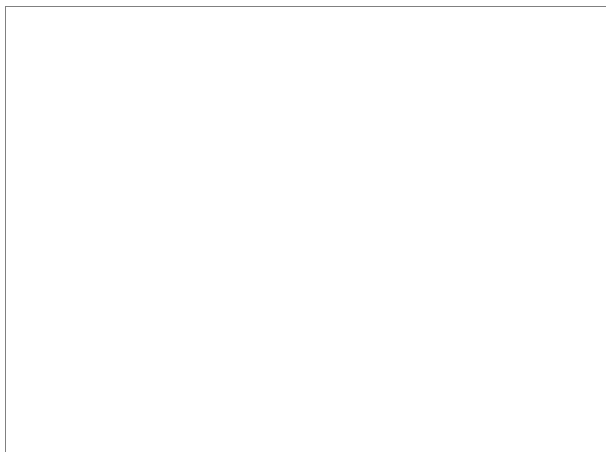
FATTIBILITA' GEOLOGICA

classe 3

ZONIZZAZIONE ACUSTICA

classe III

PIANO PROTEZIONE CIVILE





NECESSITA' INTERVENTI - POTENZIALITA' E PREVISIONI

--

Costo totale necessità interventi [€]

Costo totale potenzialità e previsioni [€]



Comune di
Vione
Provincia di Brescia

SERBATOIO PROPANO

Stadolina - via Adamello trav.1

STATO DI FATTO

RT 3

studio associato arch. G. Cigognetti - arch. M. Piccardi - ing. C. Vitale - località S.Polo - Lonato d/G (BS)

Superficie catastale:

non determinata

Superficie adibita a impianto tecnologico:

58 mq



Estratto mappa catastale foglio n. 27

scala 1:2000



Estratto aerofotogrammetrico

scala 1:2000

LEGENDA



IN CORSO DI ESECUZIONE

RETI TECNOLOGICHE - IN CORSO DI ESECUZIONE (RTE)

ID	NOME SERVIZIO	PROPRIETA'	NECESSITA' DI INTERVENTI	COSTO TOT NECESSITA' DI INTERVENTI
1	Centralina idroelettrica acquedotto Stadolina	ente comunale	Completamento nuova centralina idroelettrica	794.475,00



Comune di
Vione
Provincia di Brescia

PIANO DEI SERVIZI IN CORSO DI ESECUZIONE

RT **1E**

giugno 2012

studio associato arch. G.Cigognetti - arch. M. Piccardi - ing.C. Vitale - località S.Polo - Lonato d/G (Bs)

Centralina idroelettrica acquedotto Stadolina

Indirizzo Stadolina - via Adamello

Categoria Piano dei Servizi SP6

PROPRIETA'

Pubblico ente comunale

Privato

Soggezione

FUNZIONE

Categoria servizi tecnologici

Tipologia centralina idroelettrica

Funzione secondari

Funzione accessori

DATI DIMENSIONALI

(mq)

Sup.catastale non determinata

Sup. reale 65 mq

S.l.p. 99 mq

Sup.pert. esterna 32 mq

Sup. totale 131 mq

ACCESSIBILITA'- FRUIZIONE

Bacino di utenza comunale

VINCOLI PAESAGGISTICI

VINCOLI AMMINISTRATIVI

FATTIBILITA' GEOLOGICA

classe 2

ZONIZZAZIONE ACUSTICA

classe III

PIANO PROTEZIONE CIVILE

INTERVENTI

Completamento nuova centralina idroelettrica

Costo totale necessità interventi [€]

794.475,00

Costo totale potenzialità e previsioni [€]



Comune di
Vione
Provincia di Brescia

CENTRALINA IDROELETTRICA ACQUEDOTTO Stadolina STATO DI FATTO

RT 1E

studio associato arch. G. Cigognetti - arch. M. Piccardi - ing. C. Vitale - località S.Polo - Lonato d/G (BS)

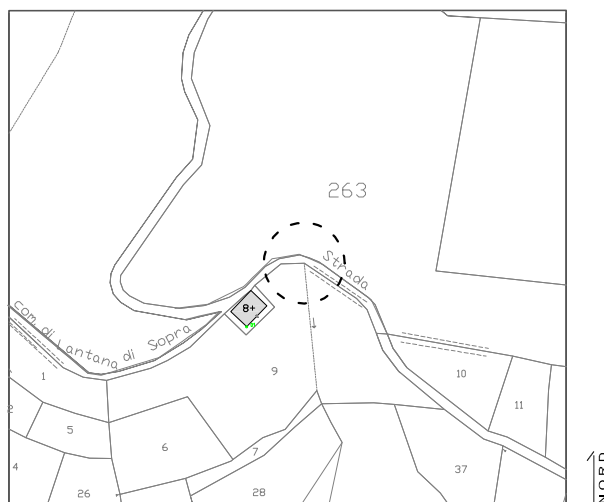
Superficie catastale: non determinata

Superficie adibita a centralina idroelettrica acquedotto: 65 mq

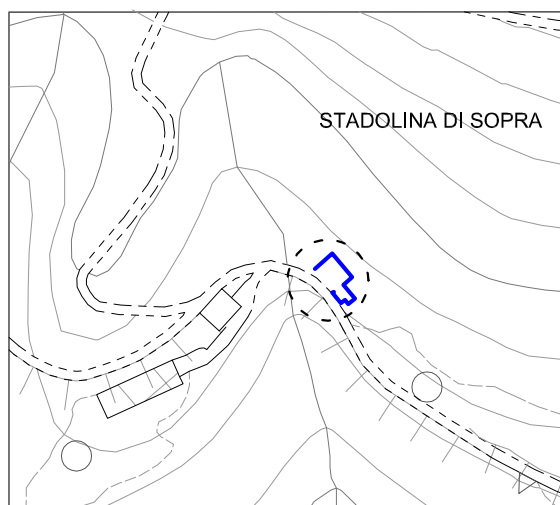
Superficie lorda di pavimento (totale): 99 mq

Superficie pertinenziale esterna: 32 mq

Superficie totale: 131 mq



Estratto mappa catastale foglio n. 13 scala 1:2000

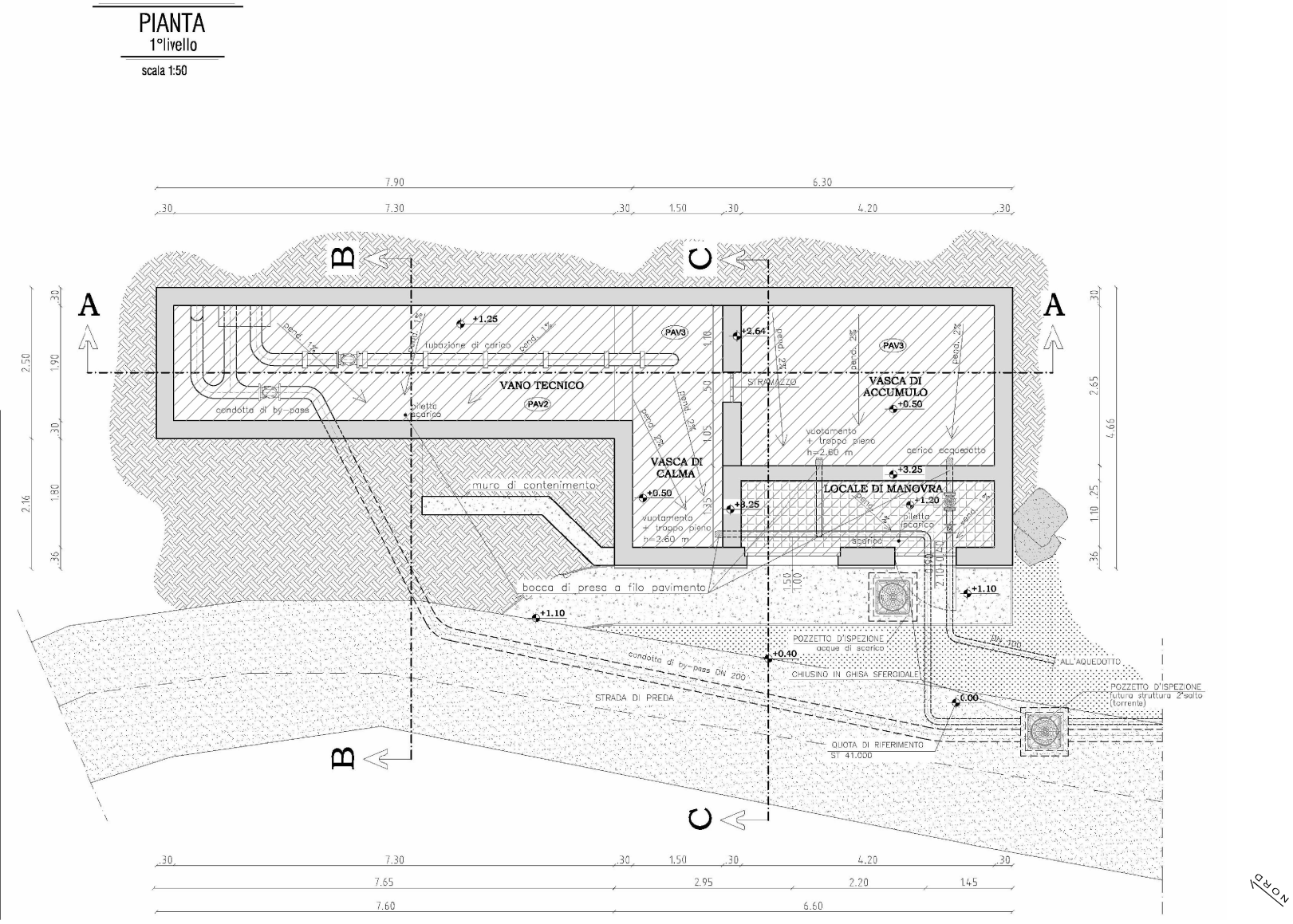



Estratto aerofotogrammetrico scala 1:2000

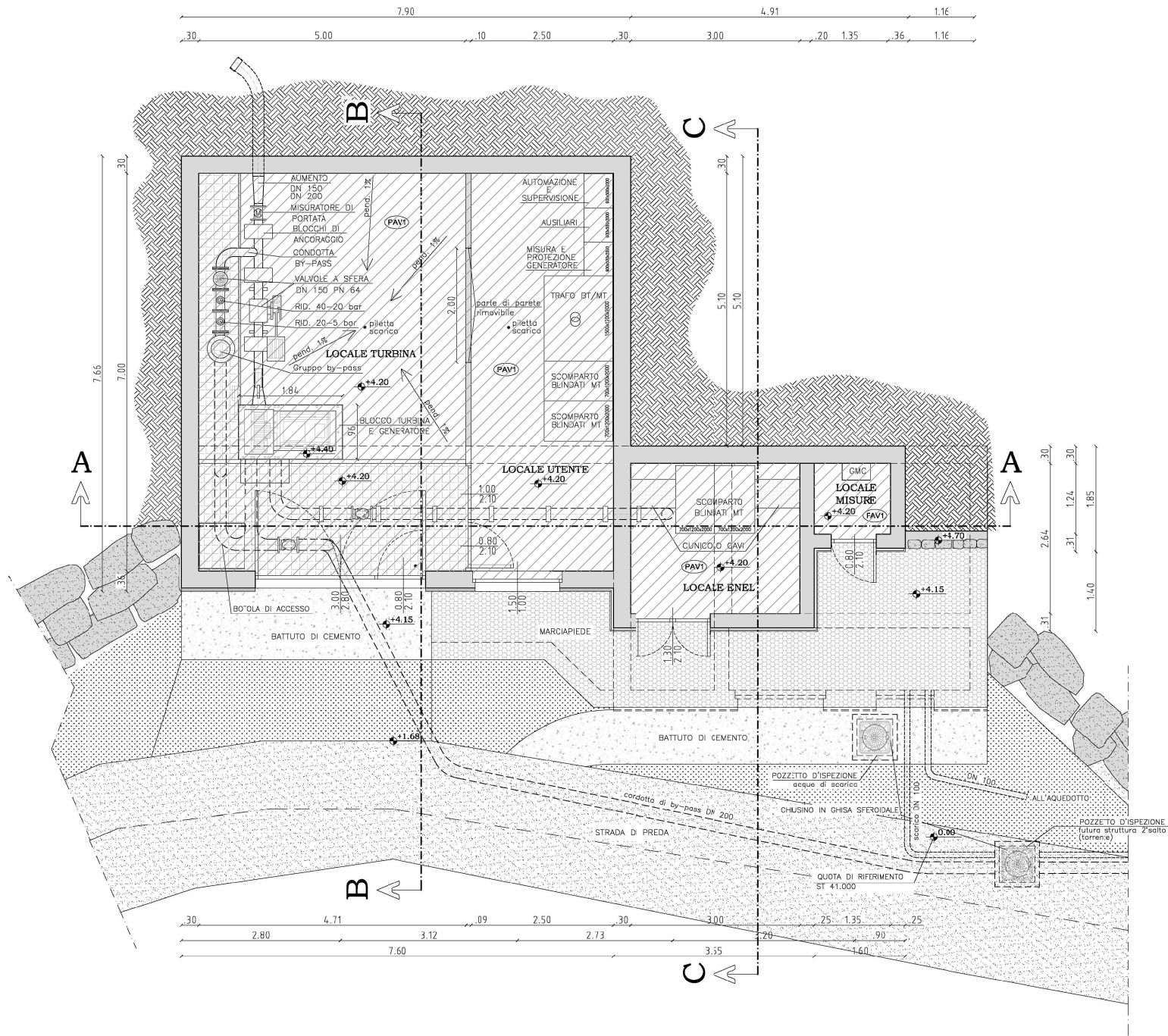
LEGENDA




centralina idroelettrica



 s.l.p. centralina idroelettrica acquedotto mq. 37



 s.l.p. centralina idroelettrica acquedotto mq. 62

STATO DI PROGETTO

RETI TECNOLOGICHE - STATO DI PROGETTO (RTP)

ID	NOME SERVIZIO	PROPRIETA'	NECESSITA' DI INTERVENTI	COSTO TOT NECESSITA' INTERVENTI [€]
1	Centralina idroelettrica via Adamello	ente comunale	Realizzazione secondo salto centralina idroelettrica.	400.000,00



Centralina idroelettrica via Adamello

Indirizzo via Adamello
Categoria Piano dei Servizi SP6

PROPRIETA'

Pubblico ente comunale

Privato

Soggezione

FUNZIONE

Categoria servizi tecnologici

Tipologia centralina idroelettrica

Funzione secondari

Funzione accessori

DATI DIMENSIONALI

(mq)

Sup.catastale	non determinata
Sup. reale	159 mq
S.l.p.	
Sup. pert. esterna	
Sup. totale	159 mq

ACCESSIBILITA'- FRUIZIONE

Bacino di utenza comunale

VINCOLI PAESAGGISTICI

art.142 D.lgs. 22 gennaio 2004, n.42

VINCOLI AMMINISTRATIVI

FATTIBILITA' GEOLOGICA

classe 3

ZONIZZAZIONE ACUSTICA

classe IV

PIANO PROTEZIONE CIVILE

INTERVENTI

Realizzazione secondo salto centralina idroelettrica.

Costo totale necessità interventi [€]

400.000,00

Costo totale potenzialità e previsioni [€]



Comune di
Vione
Provincia di Brescia

CENTRALINA IDROELETTRICA

Via Adamello

IN PROGETTO

RT 1P

studio associato arch. G. Cigognetti - arch. M. Piccardi - ing. C. Vitale - località S.Polo - Lonato d/G (BS)

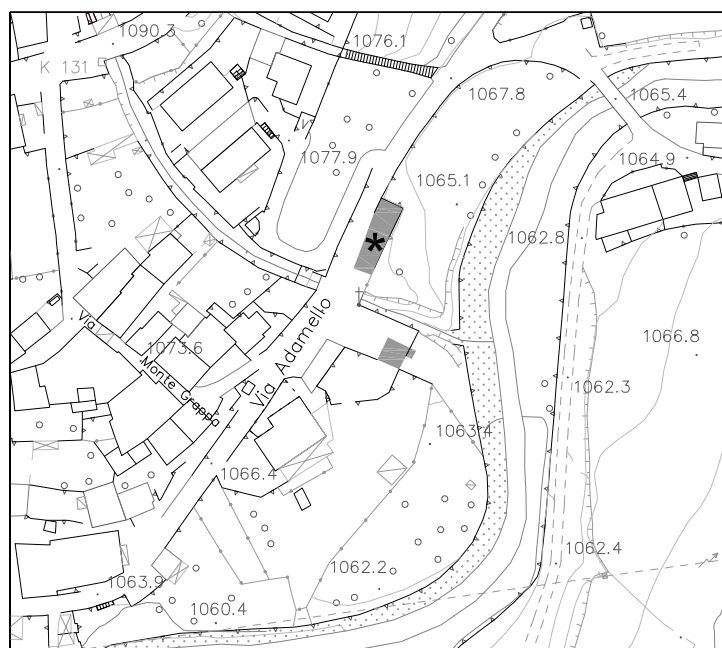
Superficie catastale:	non determinata
Superficie interrata adibita a locale per misure e locale ENEL:	114 mq
Superficie vasca di accumulo, turbina e locali utente:	45 mq
Superficie totale:	159 mq



Estratto mappa catastale foglio n. 31 - 32

scala 1:2000

NORD

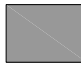



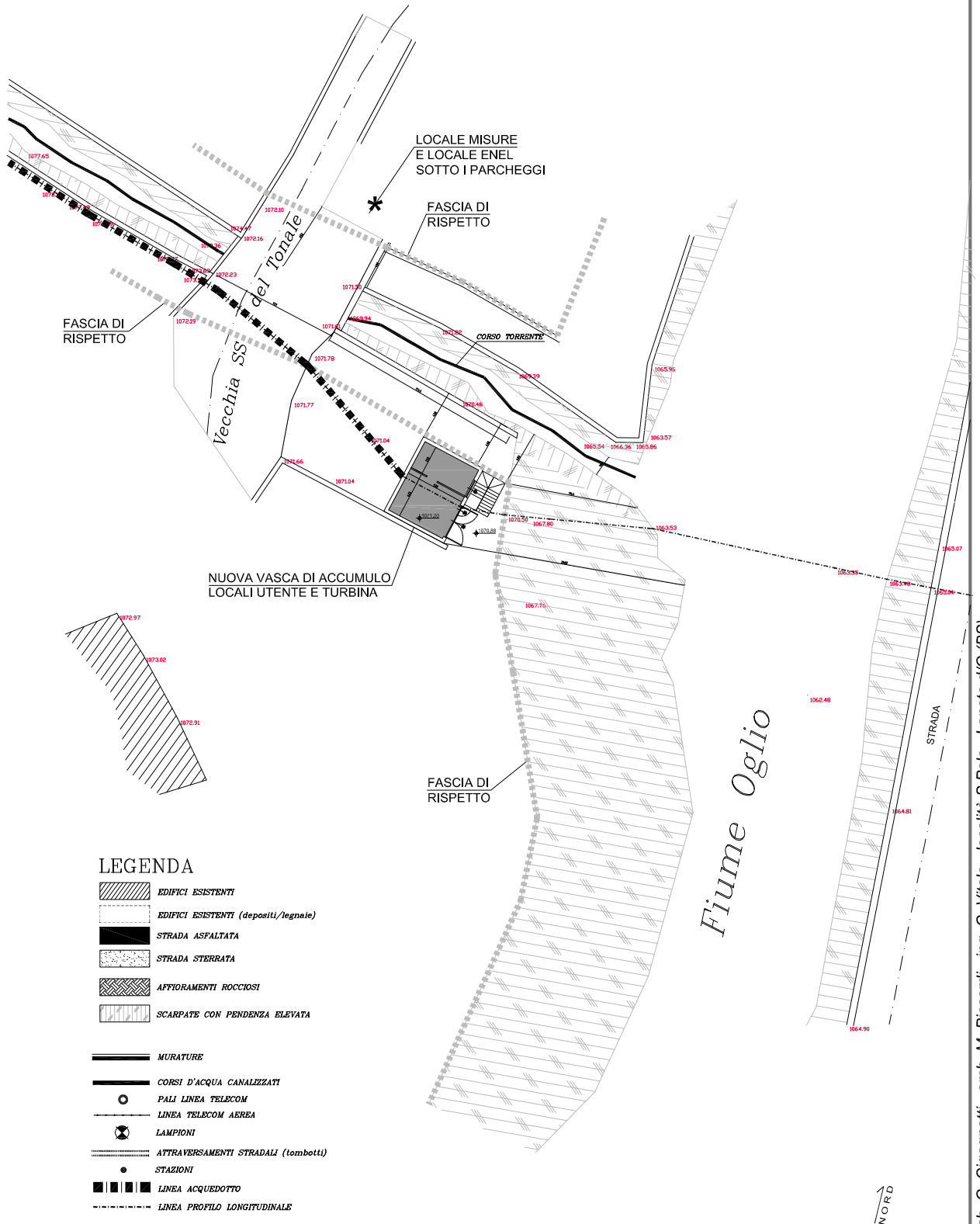
Estratto aerofotogrammetrico

scala 1:2000

NORD

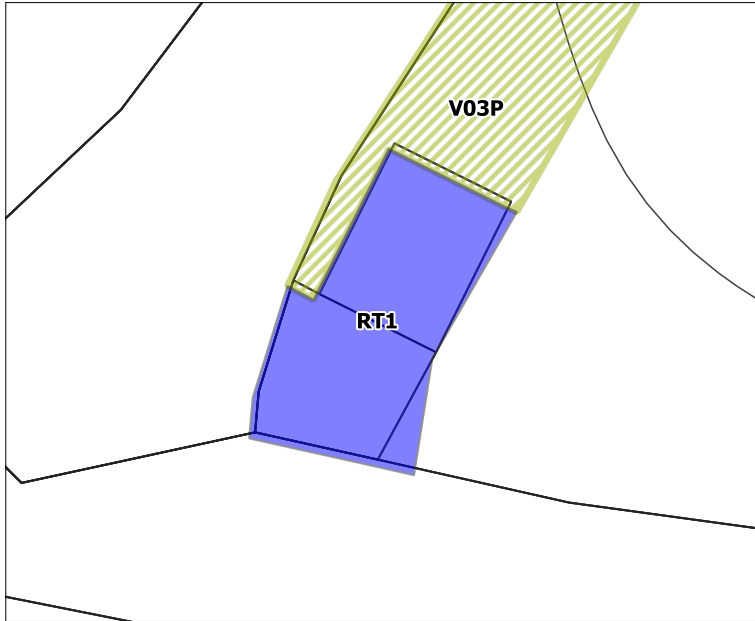
LEGENDA

-  vasca accumulo
-  locali interrati



Identificativo: RT1

Categoria: Impianti tecnologici



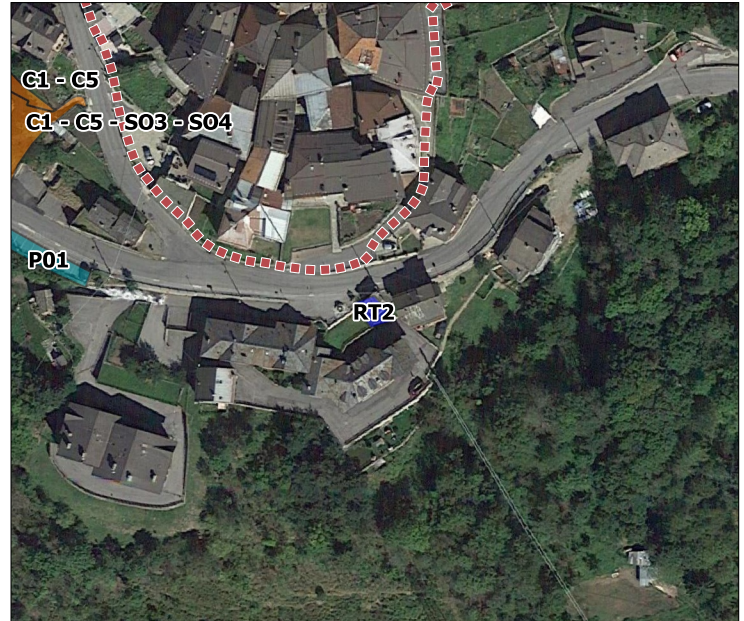
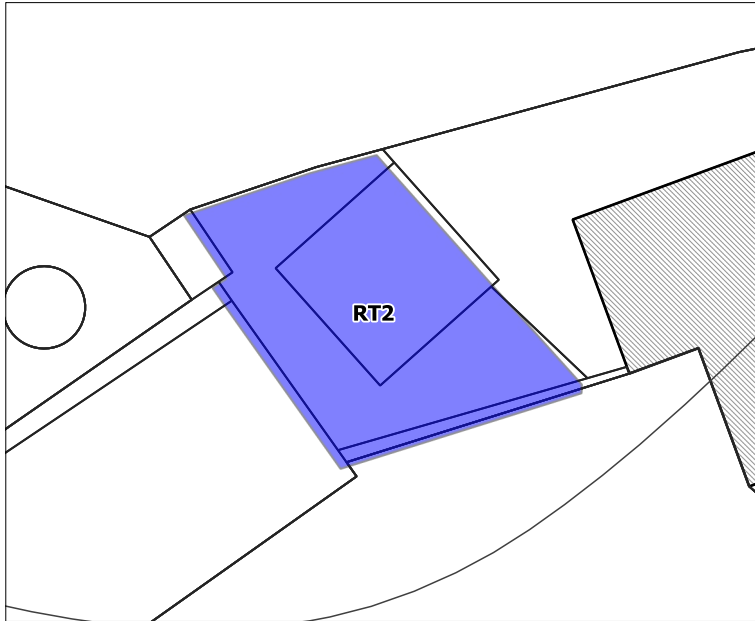
Identificazione

Denominazione: Cabina elettrica

Superficie (mq): 43

Identificativo: RT2

Categoria: Impianti tecnologici



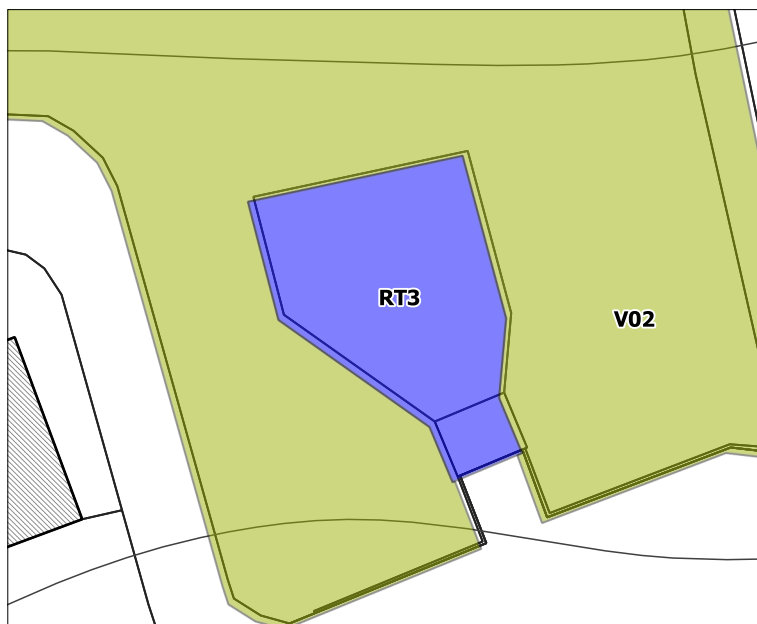
Identificazione

Denominazione: Cabina elettrica

Superficie (mq): 52

Identificativo: RT3

Categoria: Impianti tecnologici



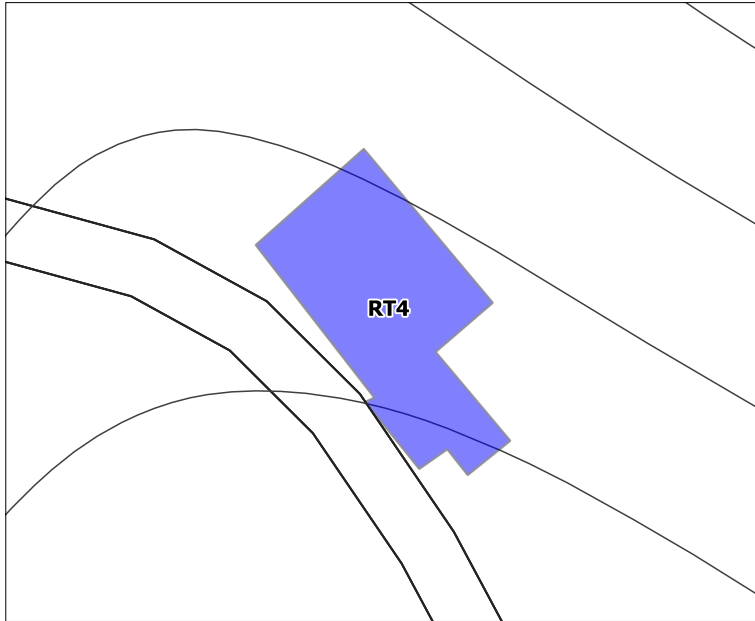
Identificazione

Denominazione: Serbatoio propano

Superficie (mq): 58

Identificativo: RT4

Categoria: Impianti tecnologici



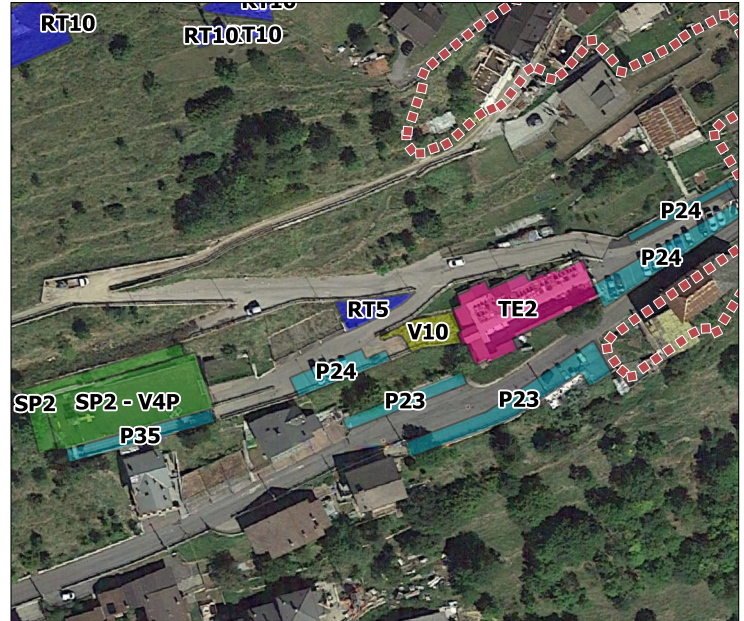
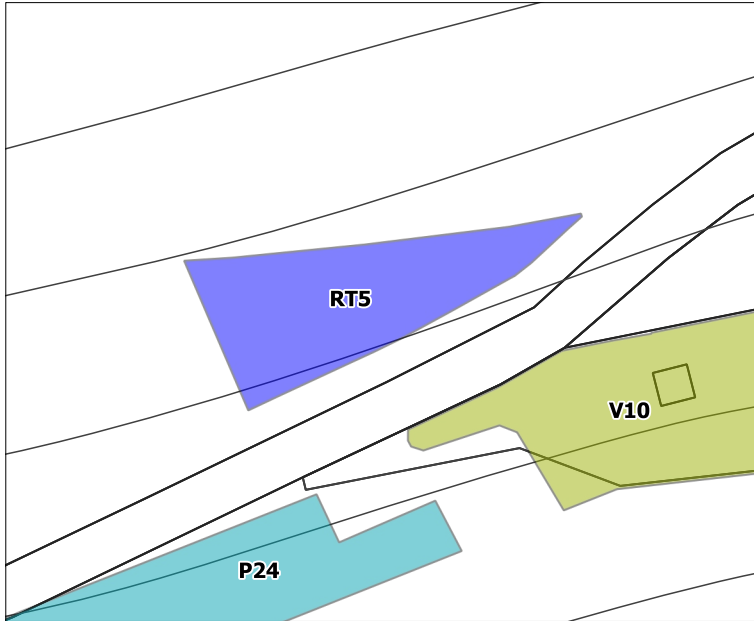
Identificazione

Denominazione: Centralina idroelettrica acquedotto Stadolina

Superficie (mq): 65

Identificativo: RT5

Categoria: Impianti tecnologici



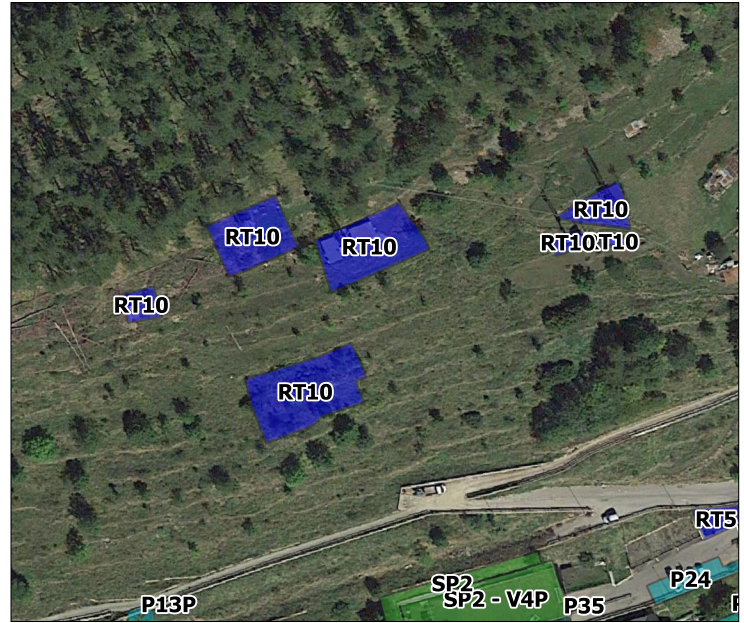
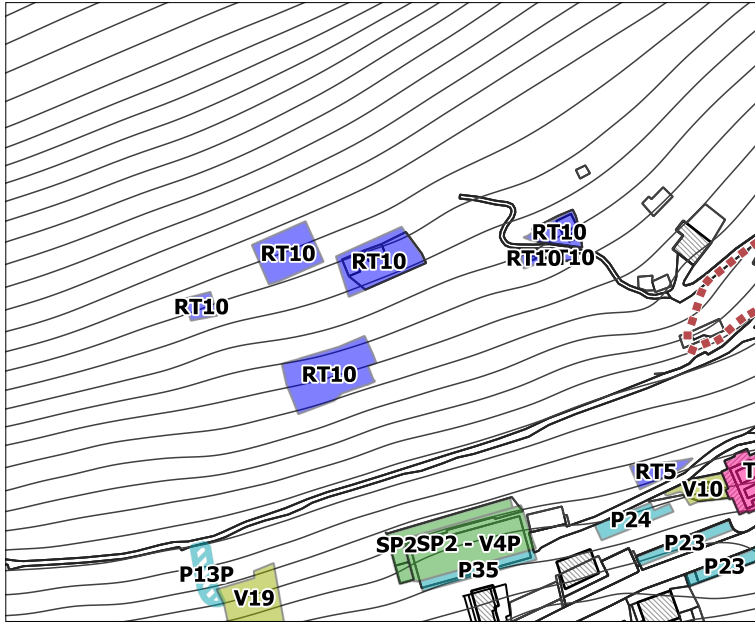
Identificazione

Denominazione: Cabina elettrica

Superficie (mq): 99

Identificativo: RT10

Categoria: Impianti tecnologici



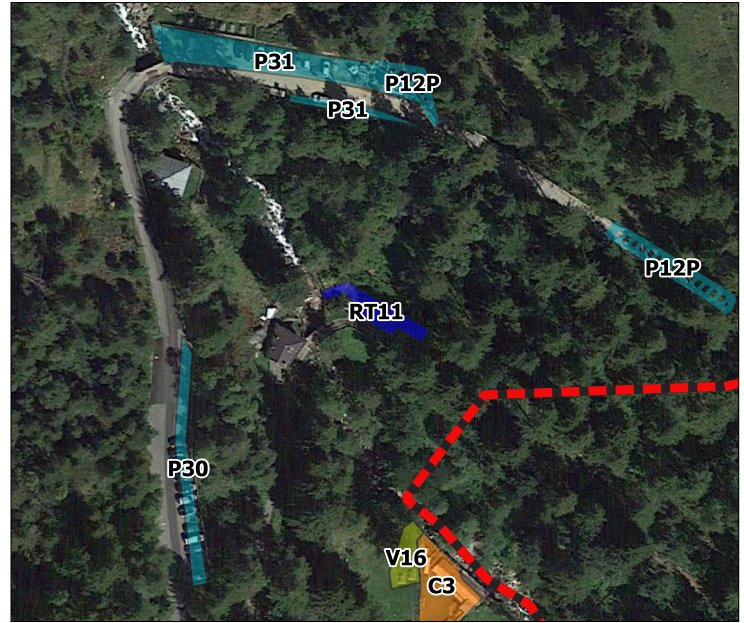
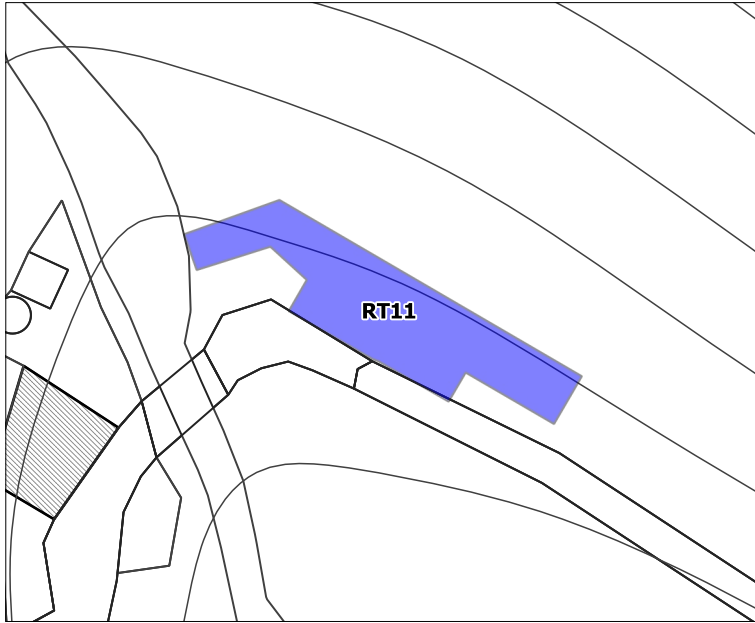
Identificazione

Denominazione: Antenne

Superficie (mq): 1439

Identificativo: RT11

Categoria: Impianti tecnologici



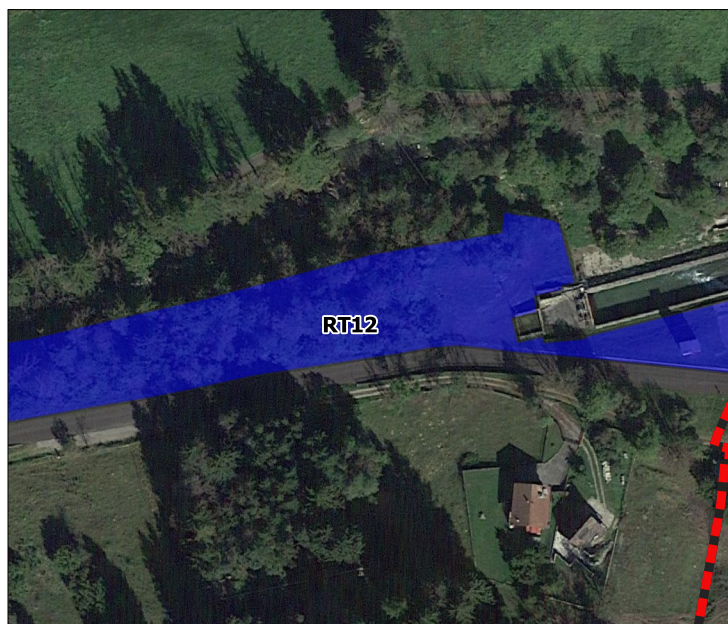
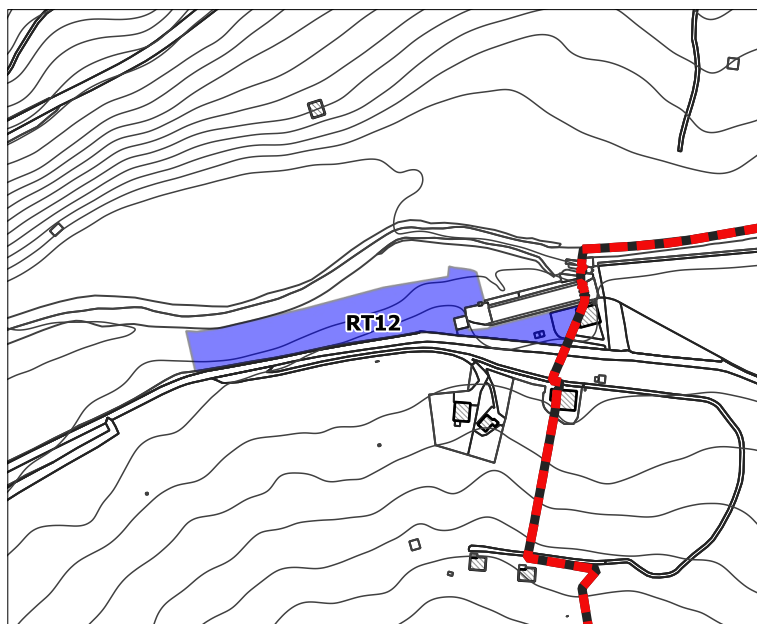
Identificazione

Denominazione: Centralina idroelettrica

Superficie (mq): 149

Identificativo: RT12

Categoria: Impianti tecnologici



Identificazione

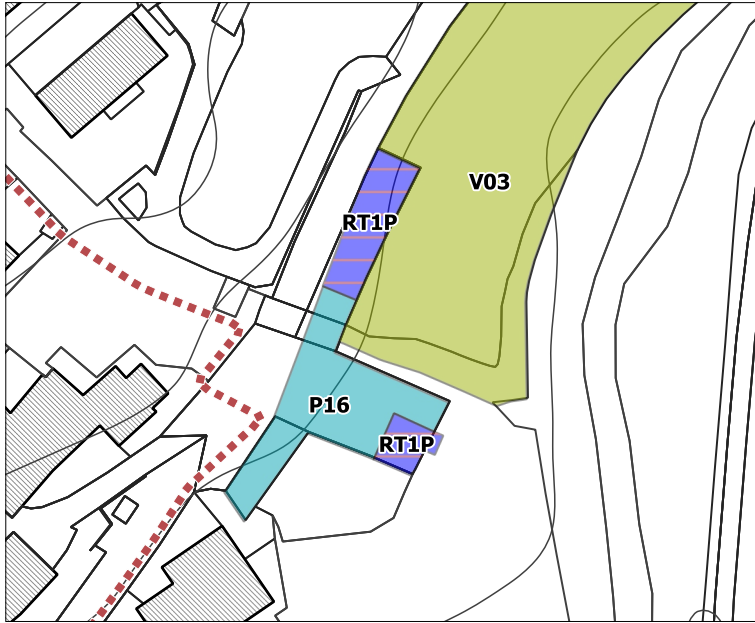
Denominazione: Centralina idroelettrica

Superficie (mq): 4637

SERVIZI IN PROGETTO

Identificativo: RT1P

Categoria: Impianti tecnologici in progetto



Identificazione

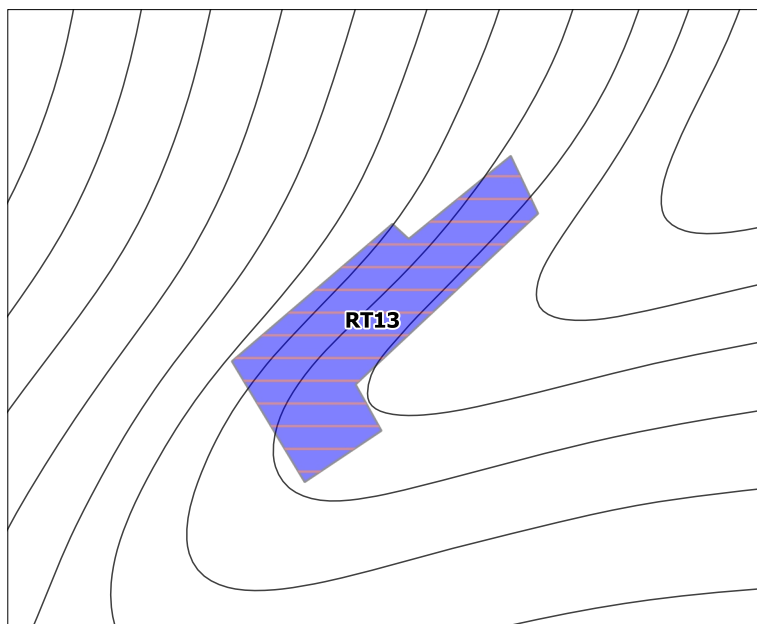
Denominazione: Centralina idroelettrica via Adamello

Superficie (mq): 163



Identificativo: RT13

Categoria: Impianti tecnologici in progetto



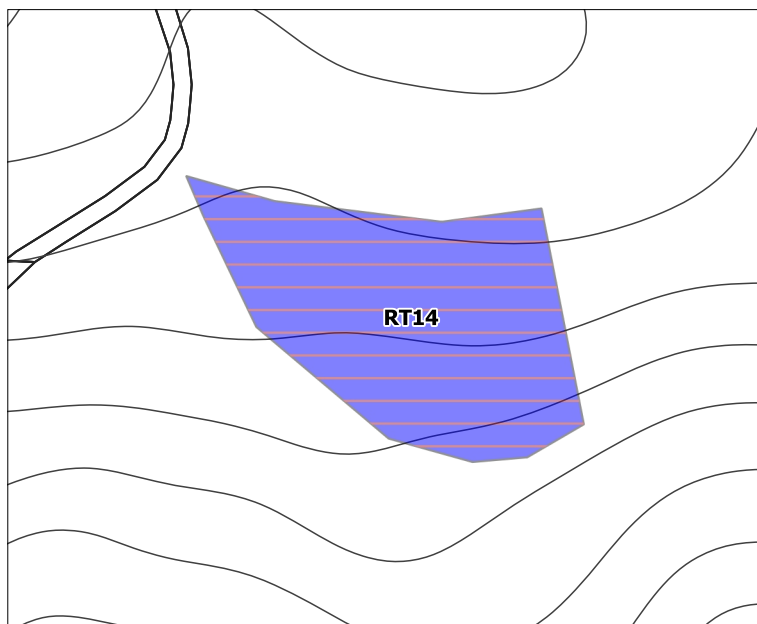
Identificazione

Denominazione: Centralina idroelettrica

Superficie (mq): 397

Identificativo: RT14

Categoria: Impianti tecnologici in progetto



Identificazione

Denominazione: Centralina idroelettrica

Superficie (mq): 966