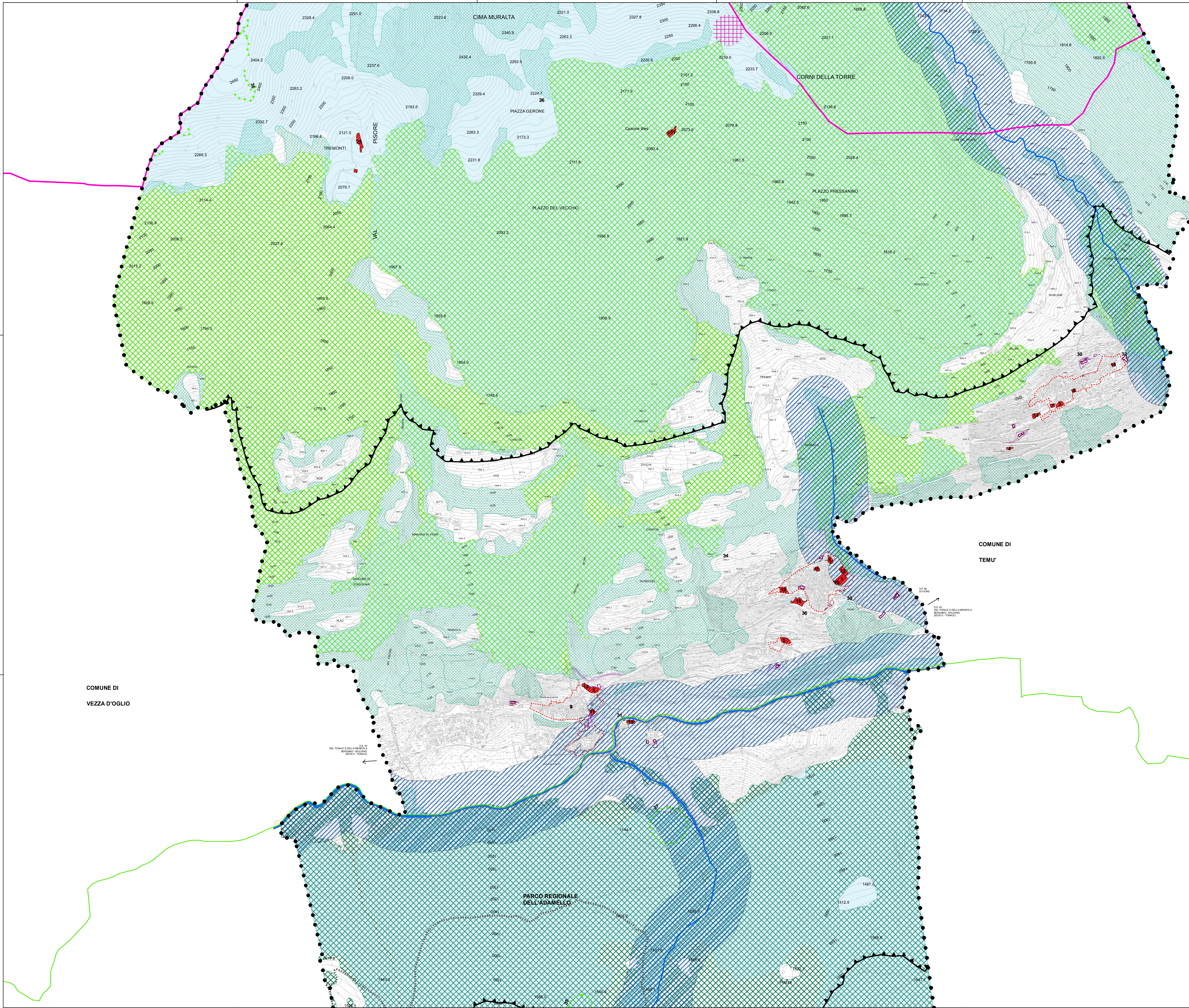


LEGENDA

- Confine comunale
- Aggiornamento cartografico provvisorio al luglio 2012
- Immobili ed aree di notevole interesse pubblico (art.136 D.Lgs 22 gennaio 2004, n.42)**
- Delimitazione centri storici
- Beni culturali (Art. 10 D.Lgs 22 gennaio 2004, n.42)**
- Edifici e aree pubbliche
- Aree tutelate per legge (Art. 142 D.Lgs 22 gennaio 2004, n. 42)**
- Lago (comma b)
- Fascia 300 m dalla linea di battigia del lago (comma b)
- Fiumi (comma c)
- Argini fiume Oglio (comma c)
- Fascia 150 m dalle sponde dei fiumi (comma c)
- Ghiacciaio (comma e)
- Montagne eccedenti i 1.600 metri s.l.m. (comma d)
- ZPS N.57 - Parco Nazionale dello Stelvio (comma f)
- Parco Regionale dell'Adamello (comma f)
- Boschi (comma g) ai sensi del Piano di Settore con valenza di PIF
- Boschi esistenti potenzialmente sottoposti al vincolo del Piano di Assestamento delle proprietà silvo-pastorali 2005 - 2019
- Boschi esistenti potenzialmente sottoposti al vincolo, da DUSAF
- Aree gravate da usi civici (comma h) - Vione
- Zone di interesse archeologico (comma m)
- Manufatti bellici (comma m)
- Zona paesistico-ambientale (dal Piano di Coordinamento del parco dell'Adamello)**
- ***** Zona paesistico-ambientale

- EDIFICI TUTELATI**
1. Chiesa Parrocchiale di S. Remigio - Vione
 2. Santuario della Madonna di Cortaiolo
 3. Chiesa di S. Gregorio - Canè
 4. Chiesa di Santo Redentore - Canè
 5. Chiesa di S. Giacomo Apostolo - Stadolina
 6. Ex Chiesa di S. Sebastiano - Vione
 7. Casa Canonica di Canè primo '900
 8. Ex caseificio di via Trieste - Casa Parrocchia, Canè
 9. Casa Parrocchiale di Stadolina
 10. Casa Parrocchiale di Vione
 11. Municipio
 12. Cimitero di Vione
 13. Cimitero di Stadolina
 14. Cimitero di Canè
 15. Ex scuola di Canè
 16. Museo - Ex scuola di Vione
 17. Ex scuola di Stadolina
 18. Ex asilo infantile Tognoli Martini Ester
 19. Vecchia Segheria in loc. Vallaro, Stadolina
 20. Antica Segheria di Canè
 21. Casine Dies
 22. Casine Cave Marmo
 23. Casine Valzeroten
 24. Malga del Calvo
 25. Malga Tremonti
 26. Piazza Gerù
 27. Rudere Colleazzo
 28. Rudere Piazza delle Casere
 29. Malga Laghetto
 30. Santella in loc. Scaletta, Canè
 31. Santella di via Vallaro, Stadolina
 32. Santella di via Trieste, Canè
 33. Santella di via Gavero, Vione
 34. Santella Grisoli sulla strada comunale Dusmezza, Vione
 35. Santella di via Cortaiolo
- MANUFATTI BELLICI CONFLITTO MONDIALE**
36. Manufatti bellici - loc. Cima Rovevia
 37. Manufatti bellici - loc. Vallaro
 38. Manufatti bellici, ruderi casere - loc. Val Valzerù
 39. Manufatti bellici, Piana dei Morei - Pornina



PIANO DI GOVERNO DEL TERRITORIO
PIANO DEL PAESAGGIO

Mauro Tesini - Sindaco
dott. Onofrio Calafio - Segretario comunale
arch. Giovanni Cignogni - Progettista

VINCOLI PAESAGGISTICI E STORICI
MODIFICAZIONE SEQUITO ACCOGLIMENTO DELLE OSSERVAZIONI

luc: APPROVAZIONE
scale: 1:5.000
data: marzo 2013
aggiornamenti: dicembre 2013

numero tavola: documento:
1.2 377.12.13.13

Studio associato arch. Giovanni Cignogni - arch. Michele Piccardi - ing. Clara Vitale - Lorato sG (Bs)
località San Paolo - tel/fax 030-9913807 - e-mail studio@cignov.it